



あすなる

ASUNARO-INSTITUTION

バリアフリーホテル あすなる 4月21日 グランドオープン



【住 所】 爾志郡乙部町館浦494-1
【TEL】 0139-62-3344
【H P】 barrier-free-hotel-asunaro.com

～完全バリアフリーですべての人に上質な旅を～

社会福祉法人 江差福社会 運営施設一覧

【施設入所支援・生活介護事業所】

あすなる学園

【就労継続支援B型・生活介護事業所】

あすなるアクティビティセンター

従たる事業所 【生活介護事業所】

繁次郎

【就労継続支援B型】

あすなるパン

【就労継続支援B型・生活介護事業所】

あすなるケータリングセンター

【就労継続支援B型・生活介護事業所】

あすなる新地センター

【生活介護事業所】

あすなる地域交流センター

【就労継続支援B型・生活介護事業所】

あすなる日明センター

【障害者相談支援・特定相談支援・障害児相談支援事業所】

あすなる相談支援センター

(江差町・乙部町・厚沢部町・奥尻町指定委託事業)

【就労継続支援A型事業所】

バリアフリーホテルあすなる

【就労継続支援A型事業所】

あすなるFDセンター

【知的障がい者グループホーム】

はまなす荘	第3ケアホーム伏木戸
はらだハイツ	第2ケアホーム南ヶ丘
メゾンドフェミニン	ケアホーム円山
番重ホーム	ケアホーム茂尻
尾山第2寮	ケアホーム尾山
厚沢部第1寮	ケアホームたざわ
南ヶ丘女子寮	ケアホーム砂川
第2南ヶ丘女子寮	ケアホームじんや
尾山第3寮	ケアホーム伏木戸
尾山第4寮	ケアホームおおま
松林ホーム	ケアホーム南ヶ丘
村田ホーム	第1ケアホーム本町
みんなの家	第2ケアホーム本町
第2ケアホーム伏木戸	

【認知症対応型共同生活介護施設】

シルバーハウスクープ赤石
シルバーハウス第2ケープ赤石

就労継続 A 型事業を開始するにあたり



江差福祉会 理事長 樋口 英俊

関係各位様、並びにご父兄様におかれましては、日頃より法人運営にご理解、ご協力を賜り深くお礼申し上げます。

さて、平成27年度が明け、もう折り返しに入りました。今年度は当初から「バリアフリーホテルあすなろ」の話題に明け暮れた感がありますが、もう一つ「あすなろFDセンター」のA型を同様乙部町で開設致しました。

労働法に鑑み、より就労の色合いが強い制度であり、当法人としては初の挑戦でもありますが、いまのところ工賃もクリア出来ております。

この2つの施設開設に至った私なりの思いの丈を述べてみると、①ホテルは数年前の当法人旅行において、利用者が夜尿失禁をし、布団を汚した事でクリーニング代を請求された事がありました。障害者の他、高齢者や子供も利用するだろうに。ドロシーツの気遣いがあれば……。といった経験からハード上のバリアフリーの導入。②知的障害者の就労内容（当法人においても製造、肉体的労働的な、いわゆるブルーカラー的業務に従事している実態が圧倒的多数と思われる。）Yシャツ、ブラウス、ネクタイに身を包みサービスを提供するホワイトカラー業務の導入。又、適正、訓練によってはピアニストやコックの専門職に就業する機会も見据え変革、挑戦も意図している。③北海道新幹線到来（来年3月待望の北海道新幹線が遅まきながらやってくる。）飛行機に比べると車椅子等の乗車規制も緩和されているし、何より自分の車椅子での乗車も可能となる。公共交通バリアフリーの観点から新幹線は期待感が高いと思われるし割引などの既得権も保障されているが、その先の動線の確保がされていない。広大な北海道に憧れ全国から新幹線に乗って最終駅に降り立って全国初のバリアフリーバス「車椅子同時6脚積載可」で当ホテルへ移動頂き旅の可能性の機会を拡げて頂きたい所存であります。

FDセンターに関しては、災害備蓄シリーズの特に、「缶入りパン」のエコロジー化とバージョンアップ化を念頭に、新製品「備え餅」製品化に伴う加入具材のFD処理と、多様な災害備蓄食品専門向上の役割を担っております。

過疎、片田舎で、継続的に利用希望があるという事は、有効な就労支援内容が有益な作業工賃を保障し、地域生活の質と相互に連携することの結果が成果を生んでいるものと考察します。

最後に、支援費総額10億円を上回る就労支援売上高13億円の成果に、心から利用者の努力に敬意を表したい。



バリアフリーホテル あすなる



当法人が運営するバリアフリーホテルあすなるは道内初、全国で4カ所目となっています。ソフト・ハード面ともに完全バリアフリーのホテルは全国初です。

「障害者の方が、気軽に安心して利用出来、地域の集客にも貢献出来る施設を目指したい。」という樋口理事長の思いから、バリアの垣根（ハード・ソフト）を徹底的に見直したホテルづくりにしました。

客室はエコノミー・デラックス・エグゼクティブの3タイプがあり、計29室。

各部屋の出入り口はカード式の自動ドアで車椅子の方が自力で出入りできるよう配慮されており、扉

の自動開閉も十分な時間の猶予をとっています。

室内には電動リクライニングベッド1台（デラックス、エグゼクティブは2台）を備え、部屋の壁やベッド・枕には、湿度を調節したり脱臭効果がある珪藻土を使い、快適さにもこだわりました。

温泉には、男性が6つ、女性が7つの浴槽とフィンランドサウナ、女性風呂にはミストサウナもあり、海水を使う入浴法「タラソテラピー泉」も楽しめます。

浴場内は車椅子で移動でき、専用の車椅子で屋内の温泉も露天風呂も満喫出来ます。

食事は、元札幌京王プラザホテル中華料理長による広東料理。朝食には、同法人のB型事業所「あすなるパン」の焼きたてパンや薬膳粥を堪能して頂き、女性客にはオプションでエステやネイルの設備もしました。



*北海道初のタラソテラピー泉（海水入浴法）とは

タラソテラピーは、海の生命の揺りかごといわれ、海水の成分は羊水とほぼ同じといわれています。タラソテラピーは体温に近い35℃前後の温めた海水を利用するため、身体にやわらかく、温めた感触があります。日本海の海の資源を用いて健康のバランス整え、身体の機能を高めます。

※海水は、毎日乙部町の元和台から汲み上げて使用しています。

●客室のご案内（1泊大人お一人様の料金です。）

	エグゼクティブルーム	デラックス	エコノミー
ツイントリプル2食付	18,000円	15,000円	12,000円
シングル2食付	25,000円	20,000円	15,000円
素泊まり	15,000円	10,000円	7,000円

◇ エグゼクティブルーム



◇ デラックスルーム



◇ エコノミールーム



●食事のご案内（写真は料理の一例となります。）

◇ 北京ダック



◇ 蝦夷あわびオイスターソース煮



◇ 心かひれ煮



◇ 海老チリソース



◇ カニチャーハン



●温泉のご案内



◇ 車椅子のまま入浴出来る内風呂



◇ 車椅子のまま入浴出来る露天風呂



◇ ファミリー・介護用専用浴室



◇ フィンランドサウナ

●施設長・支配人よりご挨拶



施設長
角花千都子

当ホテルは、就労継続支援A型の事業所として、職員11名・利用者20名で構成されています。

職員・利用者さんが分け隔てなく一ホテルマンとしてお客様へのサービスを行っています。

みなさん是非一度お越しください。見学のみでも大歓迎です。



総支配人
坂本恒

当ホテルは一般の人にも違和感なく、高齢者の方にも優しい造りになっています。

障がいのあるお客様も一般利用のお客様も分け隔てなく迎え、同じようなサービスをして参りたいと思います。たくさんの方のご利用をお待ちしております。

●働いている姿



グループホーム紹介



ケアホーム第1本町



ケアホーム第2本町

江差町内に新規のグループホームが2棟(H27.5.1～)開設となりました。

『ケアホーム第1本町』と『ケアホーム第2本町』です。

定員は、ケアホーム第1本町が女子利用者10名。ケアホーム第2本町が男子利用者6名、女子利用者6名、計12名。で構成されています。

近年では江差の中心部にグループホームを構える形となり、利用者さんの生活に利便性が良いだけでなく、今回は江差町の景色を一望できる高台に位置しています。

高台に位置する事で災害時の避難の際にも便利な立地条件となっています。

当法人の抱えるグループホームの数も年々増設を繰り返し、今年で27棟となり地域で生活する利用者さんの数も250名を越えました。

来年は、現段階で利用希望が30名弱となっています。その背景には現在に満足しない挑戦があるからこそなのではないでしょうか・・・。



ダイルーム



浴室



居室

北海道新聞 2015年(平成27年)1月29日(木曜日) 渡島・檜山 24

今金町商工会 高等養護校生の意識調査

地元で働きたい 4人に1人

「希望する仕事あれば」

【今金】今金高等養護学校卒業生の地元就職を促す取り組みを進める町商工会は、4人に1人が「希望する仕事があれば今で働きたい」とする同校生徒の意識調査結果をまとめた。

商工会同校、農協との関係者からなる「地元力再生プロジェクト委員会」が26日開いた会合で報告された。

調査は昨年11月、全校生徒19人にに対し、71人から回答を得た。

「卒業後に住みたい町を尋ねる質問に対する回答の上位は、函館市(28.2%)。江差町(19.7%)、今金町(11.3%)。これに対し「働きたい町」は江差(25.4%)、函館(23.9%)、今金(11.3%)の順となり、障害者の就職受け入れが高い実態がある江差が図を逆転した。

函館市も地元今金ではなかったが、「仕事があれば今金で働きたい」との設問に対し、25.4%が「希望する仕事があれば働きたい」と回答。受け入れ企業・事業所との連携の組み合わせがみえ、卒業後も今金に残る生徒を増やせる可能性がある(町工場の移転)を示した。

同プロジェクト委員は、人口減による地域経済衰退に歯止めをかけるため、毎年20、30人いる同校卒業生の地元就職を自薦して昨年決定。これまで町商工会員企業・事業所などの意識調査を行ってきた。生徒の調査結果を基に、親年度の検閲結果を洗い出す。(三宮大平)

行事紹介

・1/7～1/12	ハワイ社会見学旅行	200名
・3/11～3/14	町内外食会	総数 320名
・4/16	天童よしみコンサート	100名
・5/11	自転車安全指導学習会	100名
・5/18	女流講談田辺銀治師	150名
・5/26～5/28	石川さゆりコンサート	100名
・6/13	第8回 法人大運動会	300名
・7/4	かもめ島祭り 花火大会	200名
・7/5	黒岩静枝コンサート	200名
・7/9	氷川きよしコンサート	100名



ハワイ 社会見学旅行



天童よしみ コンサート



札幌旅行



第8回 法人大運動会



黒岩静枝 コンサート



あすなる学園 ハワイ旅行に参加して

杉村 信子

先日はあすなる学園のハワイ旅行に参加させて頂きまして本当にありがとうございました。「差別がない、障がい者も高齢者も自然に外出して生活している」ハワイを研修先を選んでいく目的を伺って、樋口理事長のお考えの深さに感銘致しました。

又、総勢200名をまとめお世話頂いた村田施設長様・辻課長様をはじめ24時間園生と共に過ごしお世話される職員皆様の園生に対する接し方には頭が下がりました。(己の子に対する自分の接し方を反省しました。)園生の皆様の伸び伸びと旅を楽しむ姿に驚きました。家族では体験させられない様々な事をあすなる学園の皆様のお陰で楽しみながら参加している娘の様子を見て恵まれた環境で育てて頂いていると感謝しております。旅行中に娘のもらした言葉に成長を感じました。翔子自身が、皆様に温かく見守られ助けて頂いている事に気づいてくれるといいのですが・・・。



娘がマイペースながらも、ホームや職場で楽しく生活していると実感でき嬉しかったです。早々にお礼状をと思いつつ、今日まで遅くなりまして本当に申し訳ありません。今後ともよろしくお願い致します。

末筆ですが、職員皆様のますますのご健勝とご活躍をお祈り申し上げます。

フィンランド研修報告

◎日程～平成 27 年 6 月 10 日～平成 27 年 6 月 18 日

新地センターで作成した作品も出展しました。

出展者	小野 一成さん	作品	刺し子布巾
	新田 好子さん		陶芸(お雛様 3段飾り)
	小向 優子さん		陶芸(花瓶)
	佐藤 志保さん		陶芸(タワー)

今回の研修では、カーリシルタのグループホームに滞在してもらい、施設見学や日中活動の見学、BIENNALE2015 への参加と国際交流を行ってきました。

カーリシルタでは、学校のようにクラス分けがされていました。一つのクラスでも、皆さんそれぞれ作品の内容は違い絵画一つをとっても油絵や水彩画、版画という風に一人一人が芸術家になるべくして作品に取り組んでいました。

感想としては、改めて「芸術」を見せてもらい触れさせてもらう事が出来ました。

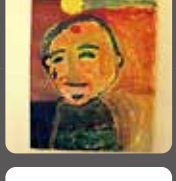
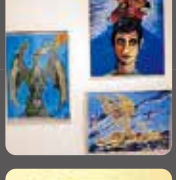
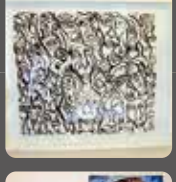
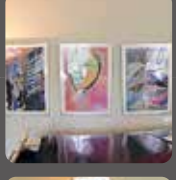
実際に BIENNALE へ参加させてもらいたくさんの作品を見る事が出来たのはとても良い勉強になりました。絵画では、独特な作品も数多く出展されており、あすなる学園の入所利用者さんの感性を職員が引き出す事が出来れば、活動の幅が大きく広がると感じました。

但し、目で見て感じた事をこれからどの様に職員に伝承し生かしていけるかが自身に課せられる今後の課題となりました。

又、言葉の壁は大きく由利さんの通訳に助けられた部分も多く反省も多く残る結果となってしまいました。

カーリシルタの代表テルットゥさんを始め、職員の方々やグループホームの職員の方々には手厚い配慮を頂いた事に深く感謝すると共に、研修に参加した職員として、海外研修に行ける事自体が貴重である事の認識をしっかりと持ち、今回知り得た経験を無駄にする事なく今後の業務に役立てていきたいと思いました。

文責 あすなる学園 野 崎



江差福祉会よりお知らせ

長期保存にこだわったソフトなパン

災害備蓄用 **パン** **アルミパック入り**

3食アソート

大好評 甘くてふんわりな美味しい非常食
災害備蓄用パンから、
使いやすいアルミパック入りが新登場!!

厳選された北海道産小麦を使用し、製造から充填まで衛生面で厳しく管理された工場において一貫して行い、高温真空殺菌製造しております。アルミパック入りなので食べた後のゴミを削減できます。

5年保存可能

甘くて、ふんわり
非常食とは思えないおいしさ

一貫した高温殺菌製造

脱酸素剤 防腐剤 不使用

災害時の非常食として高カロリーな商品です。

オレンジ 黒豆 ブクブク

編集後記



さわやかな秋風が吹く季節、皆様におかれましてはご健勝のこととお慶び申し上げます。

江差福祉会も2015年は去年より準備を進めていた、バリアフリーホテルあすなるの開設から始まりました。

バリアフリーの意味を辞書で改めて調べますと、対象者である障がい者を含む高齢者等の社会的弱者が、社会参加する上で生活の支障となる物理的な障がいや、精神的な障壁を取り除くための施策、若しくは具体的に障害を取り除いた事物及び状態を指す用語であるとありました。バリアフリーをとことん追求したホテルの実現となりました。

当バリアフリーホテルあすなるは、車椅子の高さからの視点に着目しました。

そこから見える景色や感じる物に配慮出来るからこそ本物のバリアフリーがそこにあるのだと思います。

宣伝となってしまいますがハードとソフトの両方に配慮したバリアフリーホテルあすなるのご利用をお待ちしております。

あすなる学園 野崎

お便り「あすなる」 第46号

発行人 社会福祉法人江差福祉会 あすなる学園
住所 〒043-0023 北海道檜山郡江差町字田沢町542-3
電話 0139-52-5577
FAX 0139-52-3187
HP www.asu-inst.server-shared.com/